

RPS6 Rabbit mAb

产品信息

| 产品名称 | 产品编号 | 规格 |
|-----------------|-----------|-------------|
| RPS6 Rabbit mAb | 31127ES50 | 50 μ L |
| | 31127ES60 | 100 μ L |

产品描述

核糖体是催化蛋白质合成的细胞器，由一个小的 40S 亚基和一个大的 60S 亚基组成。这些亚基由 4 种 RNA 和大约 80 种结构不同的蛋白质组成。该基因编码一种细胞质核糖体蛋白，该蛋白是 40S 亚基的组成部分。该蛋白属于核糖体蛋白的 S6E 家族。它是核糖体中蛋白质激酶的主要底物，有 5 个 c 端丝氨酸残基的亚群被不同的蛋白质激酶磷酸化。磷酸化是由广泛的刺激引起的，包括生长因子，肿瘤促进剂和有丝分裂原。去磷酸化发生在生长停滞时。该蛋白可能通过选择性翻译特定种类的 mRNA 来控制细胞的生长和增殖。

产品性质

| | |
|--------------|---|
| 别名 | RPS6; OK/SW-cl.2; 40S ribosomal protein S6; Phosphoprotein NP33 |
| SwissProt ID | P62753 |
| 基因 ID | 6194 |
| 免疫原 | Synthetic peptide derived from human S6 Ribosomal Protein. |
| 缓冲液 | 50mM Tris-Glycine(pH 7.4), 0.15M NaCl, 40% Glycerol, 0.01% Sodium azide and 0.05% BSA |
| 分子量 | Calculated MW: 29 kDa; Observed MW: 29 kDa |
| 克隆类型 | Monoclonal Antibody |
| 亚型 | IgG |
| 宿主 | Rabbit |
| 物种反应 | Human,Mouse,Rat |
| 推荐应用 | WB,IHC-F,IHC-P,ICC/IF,IP |
| 纯化方式 | Affinity Purified |
| 细胞定位 | - |
| 研究领域 | 信号转导, 表观遗传与核信号, 蛋白磷酸化 |

应用

稀释比 WB: 1/500-1/1000 IHC: 1/50-1/100 IF: 1/50-1/200 IP: 1/20

运输与保存方法

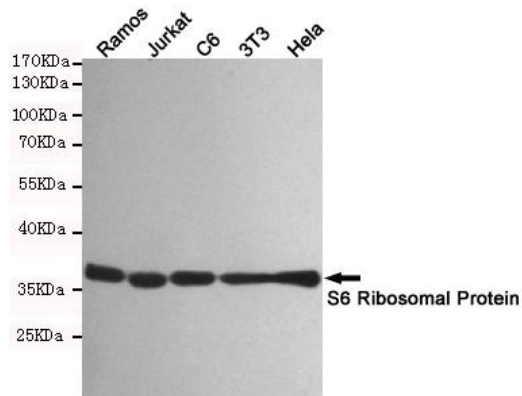
冰袋运输, -20 $^{\circ}$ C 保存冰袋运输, 有效期 12 个月。

注意事项

1. 避免反复冻融。
2. 为了您的安全和健康, 请穿实验服并戴一次性手套操作。
3. 本产品仅作科研用途!

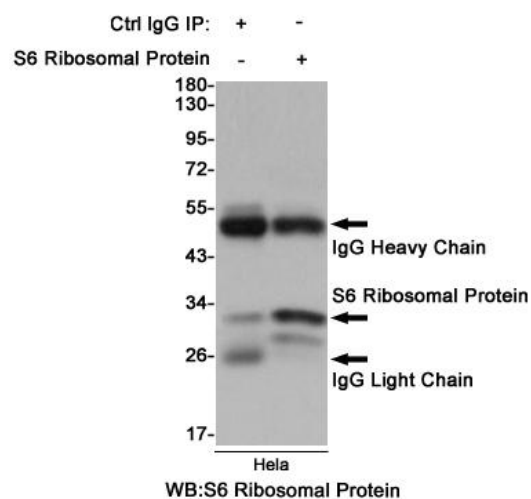
产品数据

Western blot



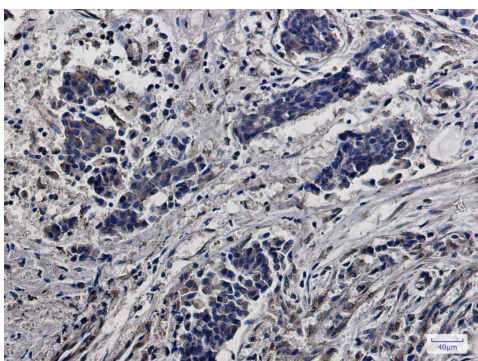
Western blot analysis of RICTOR in HeLa (1), PANC-1 (2), MOLT4 (3), and HepG2 (4) cell lysates using RICTOR antibody.

Immunoprecipitation



IP analysis of HeLa cell lysates using S6 Ribosomal Protein antibody.

Immunohistochemistry



IHC analysis of paraffin embedded Human breast cancer using RPS6 antibody. High pressure and temperature Sodium Citrate pH 6.0 was used for antigen retrieval.